

Sparkassenhauptstelle

Hintergrund:

Neugestaltung und zeitgemäße Organisation der Kassenhalle, des Backoffice-, sowie des Eingangsbereichs.

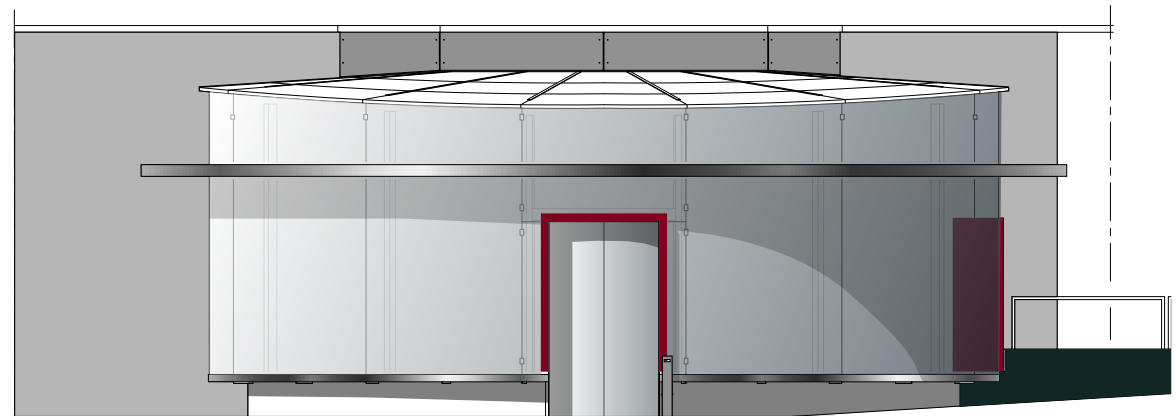
Konzept:

„Aufwertung“ des dunklen Eingangsbereiches, (Vandalismus/ Verwahrlosung nach Kassenschluss) durch gläserne Halle; Neugestaltung und Organisation der Kassenhalle und das Backofficebereiches; Einbau hochwertiger, multifunktionaler Möbel und Deckenelemente (Akustik, Kühlen/Heizen, Beleuchtung); Planung und Umsetzung eines Kundenleitsystems: Service, Beratung, Kasse, Automaten (Konzept: p w b - Planungsbüro Weber Baum); barrierefreie Erschließung;

Durch den schweren, opaken Vorbau war die Kundenhalle dunkel und ohne Sichtbeziehung zum Außenraum. Das Thema Licht stand somit im Vordergrund. Tageslicht fällt durch die gläserne Vorhalle tief bis in die Kundenhalle. Das Foyer wird u.a. von unten durch einen Glasboden über im Außenraum eingebaute Bodenstrahler beleuchtet.

Status:

Fertigstellung 2004



Ansicht Süd-Ost M 1:100



Eingangshalle nach Umbau



Nebeneingang



Beleuchtung durch den Glasboden