

Haus S20

Hintergrund:

Ein neues Verwaltungsgebäude für ca. 70 Mitarbeiter sollte in das Gesamtensemble eines Fabrikationsbetriebes integriert werden.

Konzept:

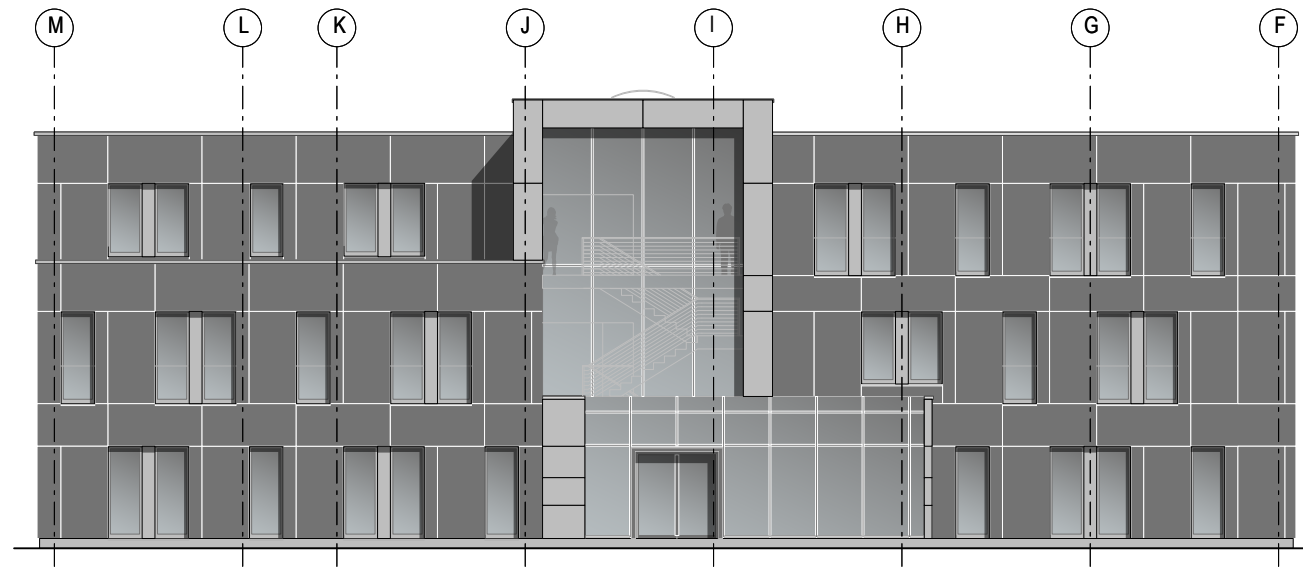
Das Gebäude sollte als neuer Teil klar erkennbar sein, auch in seiner Funktion, trotzdem in ein Gesamtkonzept mit den Bestandsgebäuden zusammengefasst werden. Aus der Untersuchung im städtebaulichen Maßstab ergab sich eine kammartige Grundrisstruktur; neues Farbkonzeptes für Bestandsfassaden. Konstruktion: Pfahlgründung, Massivbauweise mit vorgehängter, gedämmter Fassade aus schwarzen Faserzementplatten; Haustechnik: Wärmebereitstellung über Wärmetauscher aus Abwärme der Produktionsmaschinen

Freiraumkonzept inkl. Verlegung des Regenrückhaltebeckens
Raumakustikgutachten, Beleuchtungsanlage (Konzept: p w b - Planungsbüro Weber Baum)

Statik/Bauleitung: Ing.-Büro Strube, Glückstadt

Status:

Fertigstellung 2007



Ansicht Straßenseite 1:200



Innenansicht Eingangshalle

Ansicht dreigeschossiger Flügel (rückseitig)



Ansicht zweigeschossiger Flügel