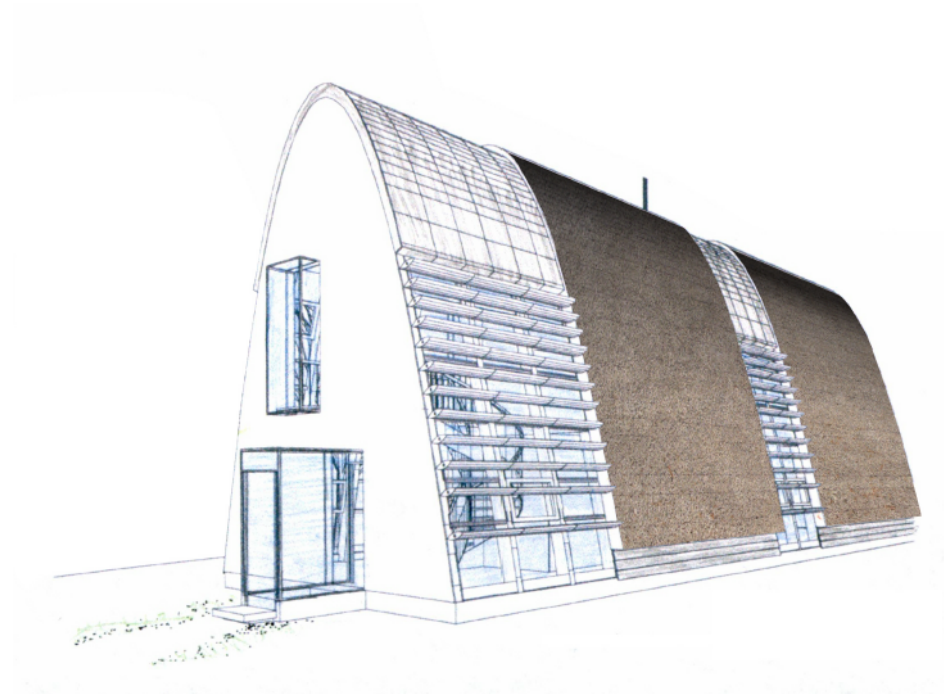


Reet + Licht

Preisgerichtsurteil:

Futuristisch anmutendes Gebäude in Form einer Parabel.
Licht wird in einem sehr klaren Gestaltungskonzept durch einfache Glassegmente in das Haus hereingeholt.
Dabei werden homogene Außenwandscheiben aus Reet grundsätzlich nicht durch Lichtöffnungen unterbrochen und geben so dem Gebäude ein ruhiges Äußeres, das an die besten Traditionen historisch entwickelter Reetdachhäuser anknüpfen kann.
Es verbleiben einige konstruktive Schwächen im Firstbereich, die jedoch nicht untrennbar mit der Konzeption des Hauses zusammenhängen.

Januar 2000



Perspektive



Querschnitt M 1:250



Ansicht Eingangsseite M 1:250



Ansicht Traufseite (Westen)