

Regionalschule

Hintergrund:

Die Stadt Niebüll projiziert die Erweiterung der Regionalschule. Durch den Wechsel von Haupt- und Realschule hin zur Regionalschule mit Ganztagsangeboten wird mittelfristig auch eine Mensa notwendig. Hierzu wurde mit Unterstützung des Amtes Südtondern im März 2009 ein beschränkter, einstufiger Realisierungswettbewerb ausgelobt.

Wir haben an diesem Wettbewerb für das und mit dem Architekturbüro Johannsen und Fuchs aus Husum teilgenommen.

Konzept:

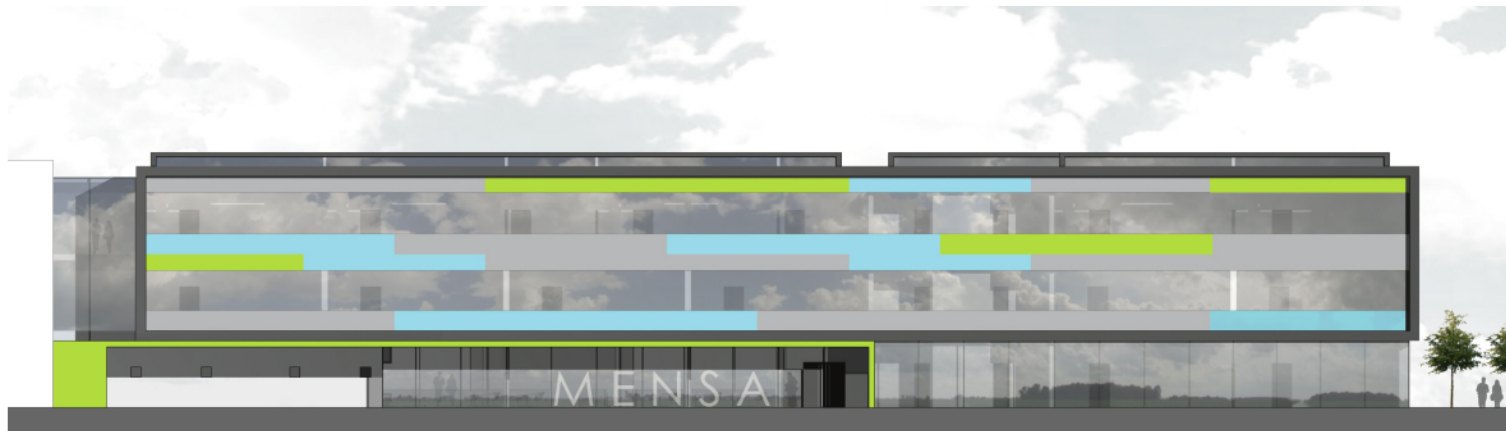
Einfacher aber gegliederter Körper mit zweihüftiger Erschließung als Verlängerung des südlichen Flügels, dadurch Schaffung einer neuen Raumkante. Anschluss an den Bestand mit Glasfuge.

Zusammen mit vorhandener Sporthalle entsteht ein neuer, großzügiger Vorplatz.

Mensa auf der Südseite des neuen Gebäuderiegels; die Topografie ausnützend liegt der hintere Teil des Speisesaals tiefer als das Foyer mit Essensausgabe, (=größere Deckenhöhe) Raum wird großzügiger (Veranstaltungen).

Ergebnis:

4. Platz



Ansicht Eingangsseite M 1:250



Perspektive